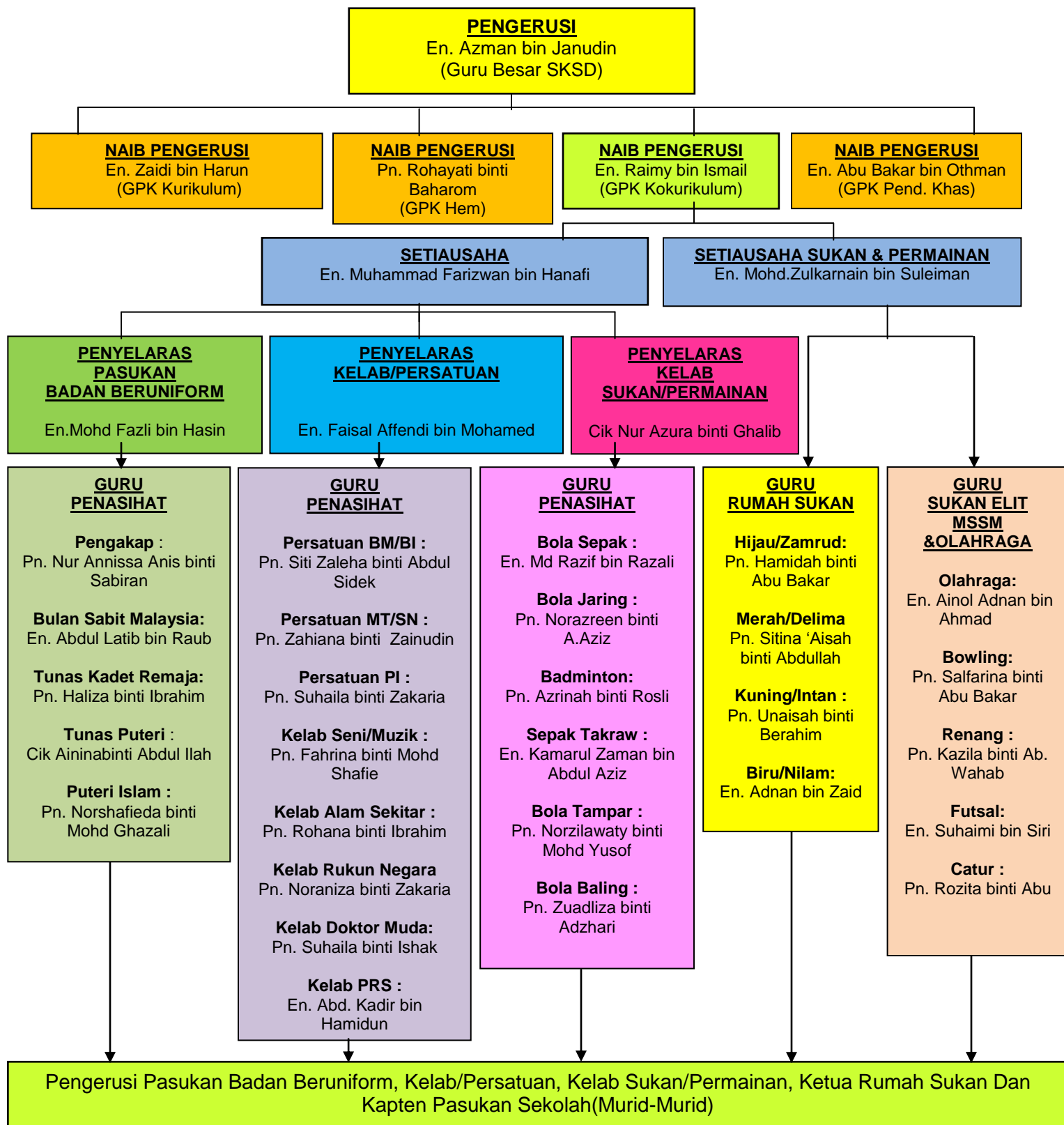


## CARTA ORGANISASI KOKURIKULUM SKSERKAM DARAT 2018



## **JAWATANKUASA KOKURIKULUM SK SERKAM DARAT 2018**

PENGERUSI	: EN. AZMAN BIN JANUDIN
TIM. PENGERUSI	: EN. RAIMY BIN ISMAIL
NAIB PENGERUSI 1	: EN. ZAIDI BIN HARUN
NAIB PENGERUSI 2	: PN. ROHAYATI BINTI BAHAROM
NAIB PENGERUSI 3	: EN. ABU BAKAR BIN OTHMAN
SETIAUSAHA KO-KU	: EN. MUHAMMAD FARIZWAN BIN HANAFI
SETIAUSAHA SUKAN	: EN. MOHD ZULKARNAIN BIN SULEIMAN
PENYELARAS KELAB PERMAINAN	: CIK NUR AZURA BINTI GHALIB
PENYELARAS KELAB PERSATUAN	: EN. FAISAL AFFENDI BIN MOHAMED
PENYELARAS KELAB BERUNIFORM	: EN. MOHD FAZLI BIN HASIN

### **AHLI JAWATANKUASA**

#### **PASUKAN BERUNIFOM**

PENGAKAP	:PN. NUR ANNISSA ANIS BINTI SABIRAN
TUNAS KADET REMAJA SEKOLAH PUTERI ISLAM	: PN. HALIZA BINTI IBRAHIM
BBSM	: PN. NORSHAFIEDA BINTI MOHD GHAZALI
TUNAS PUTERI	: EN. ABDUL LATIB BIN RAUB
	: CIK AININA BINTI ABDUL ILAH

#### **KELAB & PERSATUAN**

PERSATUAN BM & BI ( BAHASA )	: PN. SITI ZALEHA BINTI ABDUL SIDEK
PERS. MATEMATIK & SAINS	: PN. ZAHIANA BINTI ZAINUDDIN
PERS. AGAMA ISLAM	: PN. SUHAILA BINTI ZAKARIA
KELAB RUKUN NEGARA	: PN. NORANIZA BINTI ZAKARIA
KELAB ALAM SEKITAR	: PN. ROHANA BINTI IBRAHIM
KELAB SENI & MUZIK	:PN. FAHRINA BINTI MOHD SHAFIE
KELAB DOKTOR MUDA	: PN. SUHAILA BINTI ISHAK
KELAB PRS	: EN. ABD. KADIR BIN HAMIDUN

## **SUKAN & PERMAINAN**

BOLA SEPAK	: EN. MD RAZIF BIN RAZALI
BOLA TAMPAR	: PN. NORZILAWATY BINTI MOHD YUSOF
BADMINTON	: PN. AZRINAH BINTI ROSLI
BOLA BALING	: PN. ZUADLIZA BINTI ADZHARI
SEPAK TAKRAW	: EN. KAMARUL ZAMAN BIN ABDUL AZIZ
BOLA JARING	: PN. NORAZREEN BINTI A.AZIZ
INOVASI	: EN. SUHAIMI BIN SIRI
LAWATAN	: EN. ABD. KADIR BIN HAMIDUN
RIMUP	: EN. MUHAMMAD FARIZWAN BIN HANAFI

**JAWATANKUASA KECIL**  
**BADAN BERUNIFORM, KELAB PERSATUAN DAN KELAB PERMAINAN**  
**SK SERKAM DARAT 2018**

***BADAN BERUNIFORM***

PENGERUSI : EN. RAIMY BIN ISMAIL  
SETIAUSAHA : EN. MUHAMMAD FARIZWAN BIN HANAFI  
PEN. SETIAUSAHA : EN. MOHD FAZLI BIN HASIN (***PENYELARAS***)  
AHLI JAWATANKUASA : PN. NUR ANNISSA ANIS BINTI SABIRAN(***PENGAKAP***)  
: PN. HARTINI BINTI MOHD. SIDEK (***PENGAKAP ISTIMEWA***)  
: PN. HALIZA BINTI IBRAHIM (***TKRS***)  
: PN. NORSHAFIEDA BINTI MOHD GHAZALI(***PUTERI ISLAM***)  
:EN. ABDul LATIB BIN RAUB (***BULAN SABIT MERAH***)  
:CIKAININA BINTI ABDUL ILAH (***TUNAS PUTERI***)

***PERSATUAN***

PENGERUSI : EN.RAIMY BIN ISMAIL  
SETIAUSAHA : EN. MUHAMMAD FARIZWAN BIN HANAFI  
PEN. SETIAUSAHA : EN. FAISAL AFFENDI BIN MOHAMED (***PENYELARAS***)  
AHLI JAWATANKUASA : PN. SITI ZALEHA BINTI ABDUL SIDEK(***BM & BI***)  
: PN. ZAHIANA BINTI ZAINUDDIN (***MATH & SAINS***)  
: PN. NORANIZA BINTI ZAKARIA (***RUKUN NEGARA***)  
: PN. SUHAILA BINTI ISHAK (***DOKTOR MUDA***)  
: PN. SUHAILA BINTI ZAKARIA (***AGAMA ISLAM***)  
: PN. FAHRINA BINTI MOHD. SHAFIE (***SENI & MUZIK***)  
:PN. ROHANA BINTI IBRAHIM (***ALAM SEKITAR***)  
:EN. ABD. KADIR BIN HAMIDUN (***PRS***)

***KELAB PERMAINAN***

PENGERUSI : EN. RAIMY BIN ISMAIL  
SETIAUSAHA : EN. MUHAMMAD FARIZWAN BIN HANAFI  
PEN. SETIAUSAHA : CIK NUR AZURA BINTI GHALIB (***PENYELARAS***)  
AHLI JAWATANKUASA : EN. MD RAZIF BIN RAZALI (***BOLA SEPAK***)  
: PN. NORZILAWATY BINTI MOHD YUSOF(***BOLA TAMPAR***)  
: PN. NORAZREEN BINTI A.AZIZ (***BOLA JARING***)  
: PN. ZUADLIZA BINTI ADZHARI(***BOLA BALING***)  
: PN. AZRINAH BINTI ROSLI (***BADMINTON***)  
: EN. KAMARUL ZAMAN BIN ABD AZIZ (***SEPAK TAKRAW***)

**JAWATANKUASA KECIL**  
**OLAHRAGA, 1 MURID 1 SUKAN, RIMUP, INOVASI DAN LAWATAN**  
**SK SERKAM DARAT 2018**

**OLAHRAGA MSSM**

PENGERUSI : EN. RAIMY BIN ISMAIL  
SETIAUSAHA : EN. AINOL ADNAN BIN AHMAD  
PENOLONG SETIAUSAHA : PN. HALIZA BINTI IBRAHIM  
AHLI JAWATANKUASA : PN. FARIDAH HANIM BINTI ISHAK  
: EN. MD RAZIF BIN RAZALI  
: EN. KAMARUL ZAMAN BIN ABD. AZIZ  
: EN. SUHAIMI BIN SIRI  
: PN. NURFATIN BINTI ABD RAHIM  
: PN. ROSNIZAM BINTI AWANG  
: EN. MOHD. ZULKARNAIN BIN SULEIMAN

**1MURID1 SUKAN**

PENGERUSI : EN. RAIMY BIN ISMAIL  
SETIAUSAHA : CIK NUR AZURA BINTI GHALIB  
PENOLONG SETIAUSAHA : EN. MOHD ZULKARNAIN BIN SULEIMAN  
AHLI JAWATANKUASA : PN. FARIDAH HANIM BINTI ISHAK  
: EN. KAMARUL ZAMAN BIN ABBUL AZIZ  
: PN. SITINA 'AISAH BINTI ABDULLAH  
: EN. ABD KADIR BIN HAMIDUN  
: PN. NORLIANA BINTI IBRAHIM  
: EN. FAISAL AFFENDI BIN MOHAMED  
: PN. HARTINI BINTI MOHD SIDEK  
: PN. KAZILA BINTI AB. WAHAB

**RANCANGAN INTERGRASI MURID UNTUK PERPADUAN (RIMUP)**

PENGERUSI : EN. RAIMY BIN ISMAIL  
SETIAUSAHA : EN. MUHAMMAD FARIZWAN BIN HANAFI  
PENOLONG SETIAUSAHA : PN. SAPIAH BINTI A. KADIR  
AHLI JAWATANKUASA : PN. FARIHAH BINTI ISHAK  
: PN. SITI ZALEHA BINTI ABDUL SIDEK  
: PN. AMILIAH BINTI ABD. KADIR  
: PN. NORSHAFIEDA BINTI MOHD. GHAZALI  
: EN. MOHD. ZULKARNAIN BIN SULEIMAN  
: PN. ZUAZLIZA BINTI ADZAHARI  
: PN. HAMIDAH BINTI ABU BAKAR  
: PN. UNAISAH BINTI BERAHIM  
: CIK AININA BINTI ABDUL ILAH

## **INOVASI**

PENGERUSI : EN. RAIMY BIN ISMAIL  
SETIAUSAHA : PN. NUR ANNISSA ANIS BINTI SABIRAN  
PENOLONG SETIAUSAHA : PN. NORZILAWATY BINTI MOHD YUSOF  
AHLI JAWATANKUASA : PN. SITINA 'AISAH BINTI ABDULLAH  
: EN. ABDUL LATIB BIN RAUB  
: EN. ZULKIFLI BIN MARNO  
: PN. ROSZELAH BINTI JANTAN  
: PN. ROHANA BINTI IBRAHIM  
:PN. SALFARINA BINTI ABU BAKAR  
:EN. MOHD. FAZLI BIN HASIN  
: PN. LEE AI ENG  
:PN. SAMSIAH BINTI HASAN

## **LAWATAN**

PENGERUSI : EN. RAIMY BIN ISMAIL  
SETIAUSAHA : EN. ABD. KADIR BIN HAMIDUN  
PENOLONG SETIAUSAHA : EN. MOHD RAZIF BIN RAZALI  
AHLI JAWATANKUASA : PN. ROZITA BINTI ABU  
:PN. NORAZREEN BINTI A.AZIZ  
: PN. FARIDAH HANIM BINTI ISHAK  
: PN. HAMIDAH BINTI HUSIN  
: PN. SUHAILA BINTI ISHAK

## **A. Konsep Kokurikulum**

1. Gerak kerja kokurikulum adalah sebahagian daripada kurikulum sekolah dan ia merupakan lanjutan daripada pengetahuan yang diperolehi oleh pelajar di dalam bilik darjah.
2. Kegiatan ini diwajibkan kepada semua pelajar bagi memastikan setiap pelajar diberi peluang sepenuhnya untuk mengembangkan bakat dan kebolehan bagi melahirkan warganegara yang seimbang dari segi jasmani, emosi, rohani dan intelek.
3. Penglibatan para guru, ibu bapa dan sokongan masyarakat setempat merupakan tonggak tercapainya aspirasi yang dilancarkan oleh Falsafah Pendidikan Negara.
4. Pihak sekolah bertanggungjawab untuk mencipta peluang dan ruang supaya setiap pelajar dapat melibatkan diri dan dapat meningkatkan ketrampilan diri.

## **B. Matlamat Kokurikulum**

1. Melahirkan pelajar yang cemerlang dalam semua bidang.
2. Mencapai kejayaan yang cemerlang sampai ke peringkat yang tertinggi.
3. Menjayakan pelaksanaan aktiviti kokurikulum peringkat sekolah dan jabatan.
4. Memupuk nilai-nilai murni dalam diri setiap pelajar untuk perkembangan sahsiah yang cemerlang.
5. Mengelakkan para pelajar dari ancaman dan musuh negara terutamanya dadah dan budaya yang dilarang melalui aktiviti-aktiviti kokurikulum yang menarik dan terancang.
6. Menanamkan semangat kecintaan terhadap sekolah, agama, bangsa dan negara.

## **C. Misi Kokurikulum Sekolah**

Membantu murid dari segi rohani, jasmani, mental dan emosi dalam membentuk insan yang mulia dan berwawasan.

## **D. Visi Kokurikulum Sekolah**

Mengupayakan sekolah mencapai kecemerlangan serta standard kualiti kokurikulum yang tinggi.

## **E. Prinsip Pelaksanaan Kokurikulum.**

1. Menyediakan kemudahan asas dan peralatan supaya mewujudkan pembelajaran yang menyeronokkan merentasi kurikulum.
2. Merancang, menganjur, mengelola dan menilai kegiatan kokurikulum yang berbentuk aktiviti yang melengkap dan memperkukuhkan pengajaran dan pembelajaran dalam bilik darjah.
3. Program kokurikulum memberi penekanan kepada pemerolehan, peningkatan ilmu, kemahiran baru bagi memupuk sikap positif, nilai-nilai murni untuk meningkat kualiti, sahsiah, disiplin, ketahanan diri, daya saing bagi kesejahteraan diri murid dan masyarakat.
4. Program kokurikulum memberi penekanan kepada usaha bersepadu ke arah memperkukuhkan semangat patriotisme dan perpaduan antara kaum.
5. Memberi peluang sepenuhnya kepada murid menyertai kegiatan kokurikulum dan memperagakan kepada masyarakat secara integrasi.
6. Memastikan perjalanan aktiviti kokurikulum adalah berdasarkan kepada kurikulum badan induk/gabungan atau yang berkaitan.
7. Menyediakan skema penilaian aktiviti kokurikulum dalam pelbagai bidang dan memberi peluang kepada murid untuk mempertingkatkan tahap pencapaian secara berterusan.
8. Kegiatan kokurikulum yang dirancang dan dikelolakan memberi peluang serta kesempatan kepada murid untuk mengembangkan minat, bakat kreativiti dan inovatif masing-masing.
9. Mewujudkan kerjasama dengan agensi-agensi kerajaan dan bukan kerajaan, syarikat-syarikat swasta dan institusi pengajian tinggi.
10. Menerapkan elemen-elemen kerjaya dalam program dan kegiatan kokurikulum.
11. Memberi penghargaan dalam aktiviti kokurikulum.



## **F. Skema Pelaksanaan Kokurikulum Sekolah.**

1. Menubuhkan Jawatankuasa Pengurusan Kokurikulum Sekolah.
2. Menubuhkan Jawatankuasa Bimbingan Pelajar Sekolah. (*Rujuk Surat Pekeliling Ikhtisas Bil. 1/1985 bertarikh 2hb. Januari 1985*)
3. Menubuhkan Jawatankuasa Kerja Pengurusan dan Penyelarasan Kegiatan Kokurikulum yang terdiri daripada guru-guru penasihat persatuan/kelab, pasukan pakaian seragam dan sukan/permainan.
4. Merumus dan menetapkan visi dan misi kegiatan kokurikulum sekolah dan menghebahkannya kepada guru-guru dan pelajar-pelajar. (*Visi dan misi sekolah dalam bidang kokurikulum ditetapkan dalam mesyuarat bersama di antara Jawatankuasa Pengurusan dan Penyelarasan Kokurikulum Sekolah dengan Jawatankuasa Bimbingan Pelajar Sekolah*).
5. Menubuhkan persatuan/kelab/badan beruniform dan melantik guru-guru penasihat. {*Rujuk Peraturan-peraturan Pendidikan (Persatuan Sekolah) 1998 seperti dalam Warta Kerajaan bertarikh 21 Hb. Mei 1998 Jil. 42/No. 11 : PU (A) 196*}
6. Mengkaji dan mengenalpasti kekuatan dan kelemahan dalam pelaksanaan kegiatan kokurikulum pada tahun-tahun sebelumnya dan merumuskan dasar, pendekatan dan kaedah baru pelaksanaan.
7. Mengenalpasti keupayaan sekolah dari aspek pelaksanaan, seperti sumber tenaga dan kepakaran, kesesuaian persekitaran, sumber bantuan dan kewangan dan kecenderungan pelajar.
8. Memperolehi dan mengemaskini inventori, bekalan pejabat dan harta modal bidang kokurikulum.
9. Memberi taklimat kepada guru-guru tentang dasar, pendekatan dan kaedah baru pelaksanaan kokurikulum yang telah dirumuskan.
10. Menyediakan keperluan asas pentadbiran (termasuklah fail; dokumen-dokumen rujukan berkaitan prosedur, undang-undang atau peraturan dan tatacara pelaksanaan; kurikulum kegiatan; borang-borang penilaian; dan sijil-sijil).
11. Menyediakan atau memperolehi keperluan prasarana dan kemudahan-kemudahan asas.

12. Menyediakan kurikulum kegiatan setiap persatuan/kelab.
13. Meneroka dan mewujudkan peluang-peluang penyertaan dan penglibatan pelajar dalam kegiatan kokurikulum di peringkat daerah, negeri, kebangsaan dan antarabangsa.
14. Menyelaraskan kegiatan atau aktiviti persatuan/kelab/badan beruniform berdasarkan objektif/matlamat setiap persatuan/kelab/badan beruniform berkenaan, rangka perancangan kokurikulum sekolah dan jadual aktiviti kokurikulum peringkat daerah dan negeri.
15. Menyediakan perancangan dan jadual tahunan (takwim) kegiatan kokurikulum sekolah.
16. Melaksanakan kursus-kursus pengurusan kokurikulum kepada guru-guru.
17. Merancang dan melaksanakan kursus-kursus kejurulatihan.
18. Memantau dan menyelia pelaksanaan kegiatan kokurikulum.
19. Menyedia, mengumpul dan menyemak dokumentasi pelaksanaan oleh setiap persatuan/kelab, badan beruniform dan persatuan/kelab sukan dan permainan.
20. Melaksanakan Skema Penilaian Aktiviti Kokurikulum untuk setiap pelajar.
21. Menyediakan laporan Tahunan Kokurikulum.

## **G. PERANAN DAN TUGAS-TUGAS JAWATANKUASA KOKURIKULUM SK SERKAMDARAT**

### **TUGAS-TUGAS JAWATANKUASA INDUK**

1. Jawatankuasa bertanggungjawab dalam pelaksanaan dasar kokurikulum di peringkat sekolah.
2. Menyelaras program tahunan setiap unit kokurikulum.
3. Memastikan bahawa semua kegiatan kokurikulum berjalan dengan lancar, berterusan dan berkesan.
4. Menyelesaikan masalah yang berbangkit dalam pelaksanaan kegiatan kokurikulum.
5. Menyelaras dengan pihak sekolah, peruntukan dan perbelanjaan kegiatan kokurikulum.

6. Memantau segala urusan kewangan kegiatan kokurikulum bagi wang yang dikutip daripada murid.
7. Mengesahkan penilaian penglibatan dan pencapaian murid-murid dalam penyertaan sesuatu kegiatan kokurikulum.
8. Mengawal pembekalan, penyimpanan dan penggunaan peralatan kegiatan kokurikulum.
9. Menerima laporan kedudukan stok kokurikulum.
10. Menerima laporan kegiatan Unit Kokurikulum pada akhir tahun daripada penyelarar-penyelarar.
11. Mencadangkan pengurniaan yang akan diberi kepada pelajar yang mencapai taraf kecemerlangan dalam kegiatan kokurikulum.

### **TUGAS-TUGAS SETIAUSAHA KOKURIKULUM**

1. Membantu PK Koku mendapatkan semua maklumat.
2. Merekod dan menyimpan maklumat dan data semua kegiatan kokurikulum.
3. Mengurus semua surat menyurat yang berkaitan dengan kokurikulum.
4. Mendapatkan minit mesyuarat dan laporan mesyuarat kegiatan kokurikulum.
5. Berbincang dengan Pengetua untuk menetapkan tarikh dan agenda mesyuarat JK Kokurikulum.
6. Menetapkan tarikh mesyuarat selepas berbincang dengan Pengetua.
7. Menyediakan agenda mesyuarat.
8. Menempah/menyediakan bilik mesyuarat.
9. Memastikan mesyuarat dijalankan mengikut jadual.
10. Mengedarkan minit mesyuarat kepada semua guru untuk tindakan susulan guru penasihat.

### **TUGAS-TUGAS PENYELARAS SUKAN/KELAB/PERSATUAN/PASUKAN BERUNIFORM**

1. Meneliti dan memastikan aktiviti-aktiviti yang dirancang oleh setiap unit dilaksanakan dengan sempurna.
2. Mengumpul laporan kegiatan setiap unit dan diserahkan kepada Pengetua, PK Koku untuk rekod sekolah.
3. Membantu PK Koku merancang dan menyusun semua kegiatan kokurikulum di sekolah.
4. Membantu PK Koku menyelarar, menyedia dan menilai pelaksanaan semua program kegiatan kokurikulum sekolah.
5. Membantu PK Koku menyelia dan memantau kegiatan kokurikulum berjalan dengan berkesandanan berterusan sepanjang tahun. Penyeliaan dan pemantauan dicatatkan dalam Buku Pemantauan Kegiatan Kokurikulum.

6. Membantu PK Koku untuk menentukan pelaporan kegiatan kokurikulum dicatatkan dalam Buku Laporan Kegiatan Kokurikulum dan disahkan oleh PK Koku.
7. Membantu PK Koku menguruskan penilaian kegiatan kokurikulum.
8. Membantu PK Koku merancang kursus pendek Pengurusan Kelab / Persatuan / Badan Beruniform kepada AJK Tertinggi Kelab / Persatuan / Badan Beruniform.

### **JAWATANKUASA PEMBANGUNAN SUKAN SEKOLAH**

Penaung : Pengarah Pelajaran Negeri Melaka  
 Penasihat : Pegawai Pelajaran Daerah Jasin  
 Pengerusi : En. Azman bin Janudin (Guru Besar)

#### Ahli Jawatankuasa

- Jawatankuasa Kecil Pembangunan Fizikal Sukan Sekolah : Pengerusi – GPK HEM
- Jawatankuasa Penggalakan Sukan : Pengerusi – GPK Koku
- Jawatankuasa Kecil Sumber Manusia : Pengerusi – GPK Pentadbiran
- Jawatankuasa Kecil Pemantauan dan Penilaian : Pengerusi – S/U Sukan Sekolah
- Jawatankuasa Kecil Peningkatan Profesionalisme : Pengerusi – Ketua Panitia Bahasa
- Jawatankuasa Kecil Kewangan : Pengerusi – PIBG
- Jawatankuasa Kecil Teknikal : Pengerusi – PIBG

### **JAWATANKUASA SUKAN SEKOLAH**

Pengerusi : En. Azman bin Janudin (Guru Besar)  
 Naib Pengerusi : En. Raimy bin Ismail (GPK Kokurikulum)  
 Setiausaha : En. Mohd Zulkarnain bin Suleiman  
 Penolong Setiausaha : Cik Nur Azura bt Ghalib

#### Ahli Jawatankuasa

- Rumah Delima/Merah : Pn. Sitina 'Aisah binti Abdullah
- Rumah Nilam/Biru : En. Adnan bin Zaid
- Rumah Intan/Kuning : Pn. Unaisah binti Berahim
- Rumah Zamrud/Hijau : Pn. Hamidah binti Abu Bakar
- Semua Guru Penasihat Sukan/Permainan

## **TUGAS-TUGAS JAWATANKUASA SUKAN SEKOLAH**

1. Menyelaraskan rancangan / jadual sukan sekolah sesuai dengan perancangan MSS Kawasan Merlimau, MSS Melaka dan MSSM sepanjang tahun dengan pihak pengurusan sekolah.
2. Membahagikan murid-murid mengikut rumah sukan.
3. Mencadangkan pelantikan Ketua Guru Rumah Sukan dan Guru-guru Rumah Sukan.
4. Menyelaraskan kegiatan, latihan dan pertandingan antara rumah-rumah sukan dan sekolah-sekolah supaya sesuai dengan hari, masa, tempat, gelanggang dan padang.
5. Menyediakan kertas kerja lengkap untuk Kejohanan Olahraga Tahunan Sekolah.
6. Menyediakan keperluan peralatan sukan untuk tahun berkenaan.
7. Menyelaraskan penyertaan sekolah dalam kegiatan-kegiatan sukan yang dianjurkan oleh badan-badan sukan yang lain.
8. Memastikan peralatan sukan dalam keadaan baik.
9. Menyimpan dan mengemaskinikan stok peralatan dan kelengkapan sukan.
10. Mengaturkan pengangkutan untuk pasukan sekolah sekiranya perlu.
11. Mencadangkan peralatan-peralatan dan kemudahan-kemudahan yang patut dibeli dan diperbaiki oleh sekolah mengikut keutamaan.
12. Mencadangkan Olahragawan dan Olahragawati sekolah.
13. Menilai semula rancangan sukan sekolah serta mencadangkan langkah-langkah untuk meningkatkan prestasi sukan sekolah.
14. Merekodkan penglibatan dan pencapaian murid-murid dalam kegiatan sukan.

## **JAWATANKUASA PENGIRAAN MARKAH KOKURIKULUM**

Pengerusi	: En. Azman bin Janudin (Guru Besar)
Naib Pengerusi	: En. Raimy bin Ismail (GPK Kokurikulum)
Penyelaras	: En. Muhammad Farizwan bin Hanafi
Setiausaha	: En. Abd Kadir bin Hamidun
Ahli Jawatankuasa	
En. Mohd Zulkarnain bin Suleiman	
En. Kamarul Zaman bin Abdul Aziz	
En. Faisal Affendi bin Mohamed	
En. Suhaimi bin Siri	
En. Zulkifli bin Marno	

**GURU PENASIHAT KELAB / PERSATUAN DAN TEMPAT PERJUMPAAN**PENYELARAS : **EN. FAISAL AFFENDI BIN MOHAMED**

	KELAB / PERSATUAN	GURU PENASIHAT	TEMPAT
1	PERSATUAN BAHASA MELAYU & BAHASA INGGERIS	PN. SITI ZALEHA BINTI ABDUL SIDEK ( <b>K</b> ) PN. SALFARINA BINTI ABU BAKAR ( <b>SU</b> ) PN. ROZITA BINTIABU PN. SAMSAH BINTI HASAN PN. LEE AI ENG PN. NURFATIN BINTI ABD. RAHIM	5 UKM
2	PERSATUAN SAINS DAN MATEMATIK	PN. ZAHIANA BINTI ZAINUDDIN ( <b>K</b> ) PN. ROSZELAH BINTI JANTAN ( <b>SU</b> ) EN. ZULKARNAIN BIN SULEIMAN EN. KAMARUL ZAMAN BIN ABDUL AZIZ PN. HAMIDAH BINTI HUSSIN EN. SUHAIMI BIN SIRI	5 USM
3	PERSATUAN PENDIDIKAN ISLAM	PN. SUHAILA BINTI ZAKARIA ( <b>K</b> ) PN. NOR ZILAWATY BINTI MOHD YUSOF ( <b>SU</b> ) PN. NORLIANA BINTI IBRAHIM PN. KAZILA BINTI AB WAHAB PN.HAMIDAH BINTIABU BAKAR EN.ADNAN BIN ZAID	MUSOLLA
4	PERSATUAN SENI / MUZIK	PN. FAHRINA BINTIMOHD SHAFIE ( <b>K</b> ) PN. AZRINAH BINTI ROSLI ( <b>SU</b> ) PN. SITINA 'AISAH BINTI ABDULLAH PN. FARIHAH BINTI ISHAK EN. ABDUL LATIB BIN RAUB PN. ZUADLIZA BINTI ADZAHARI	BILIK MUZIK
5	PERSATUAN ALAM SEKITAR	PN. ROHANA BINTI IBRAHIM( <b>K</b> ) PN. UNAIH BINTI BERAHIM ( <b>SU</b> ) PN. NUR ANNISSA ANIS BINTI SABIRAN EN. AINOL ADNAN BIN AHMAD EN.MOHD. FAZLI BIN HASIN EN. ZULKIFLI BIN MARNO	BILIK KH
6	KELAB RUKUN NEGARA	PN. NORANIZA BINTI ZAKARIA ( <b>K</b> ) PN. AZIZAH BT ABD MAJID ( <b>SU</b> ) PN. HARTINI BTMOHD SIDEK PN. HALIZA BT IBRAHIM EN. MUHAMMAD FARIZWAN BIN HANAFI	3 UKM
7	KELAB DOKTOR MUDA	PN. SUHAILA BINTI ISHAK ( <b>K</b> ) PN. FARIDAH HANIM BINTI ISHAK ( <b>SU</b> ) PN. NORAZREEN BINTI A. AZIZ EN. MD RAZIF BIN RAZALI PN. NOR SHAFIEDA BINTI MOHD GHAZALI	3 USM

		CIK AININA BINTI ABDUL ILAH	
8	KELAB PRS	EN. ABD KADIR BIN HAMIDUN ( <b>K</b> ) PN. SAPIAH BINTI ABD. KADIR ( <b>SU</b> ) PN. ROSNIZAM BINTI AWANG PN. AMILIAH BINTI ABD. KADIR CIK NUR AZURA BINTI GHALIB	BILIK KAUNSELING

## GURU PENASIHAT PASUKAN BERUNIFORM DAN TEMPAT PERJUMPAAN

PENYELARAS : EN.MOHD. FAZLI BIN HASIN

PASUKAN BERUNIFORM		GURU PENASIHAT	TEMPAT
1	PASUKAN PENGAKAP MALAYSIA	PN. NUR ANNISSA ANIS BINTI SABIRAN( <b>K</b> ) PN. AMILIAH BINTI ABD. KADIR ( <b>SU</b> ) PN. HARTINI BINTI MOHD. SIDEK PN. SUHAILA BINTI ISHAK EN. ABD KADIR BIN HAMIDUN EN. M. ZULKARNAIN BIN SULEIMAN EN. AINOL ADNAN BIN AHMAD EN. FAISAL AFFENDI BIN MOHAMED EN. SUHAIMI BIN SIRI EN. MD RAZIF BIN RAZALI	5 UKM
2	PERGERAKAN PUTERI ISLAM MALAYSIA (PPIM)	PN. NORSHAFIEDA BINTIMOHD GHAZALI ( <b>K</b> ) PN. ZUAZLIZA BINTI ADZAHARI ( <b>SU</b> ) PN. HAMIDAH BINTI ABU BAKAR PN. AZIZAH BINTI ABD. MAJID PN. NORZILAWATI BINTI MOHD YUSOF PN. NORLIANA BINTI IBRAHIM PN. SUHAILA BINTI ZAKARIA PN. FARIHAH BINTI ISHAK PN. ROSZELAH BINTI JANTAN PN.ROHANA BINTI IBRAHIM	3 UKM
3	BULAN SABIT MERAH MALAYSIA (BSMM)	EN ABD LATIF BIN RAUB ( <b>K</b> ) PN. UNAISSAH BINTI BERAHIM ( <b>SU</b> ) PN. AZRINAH BINTI ROSLI PN. FARIDAH HANIM BINTI ISHAK EN. MUHAMMAD FARIZWAN BIN HANAFI PN. ZAHIANA BINTI ZAINUDDIN PN. KAZILA BINTI AB. WAHAB PN.SITI ZALEHA BINTI ABDUL SIDEK EN. ZULKIFLI BIN MARNNO	5 USM
4	TUNAS KADET REMAJA SEKOLAH (TKRS)	PN.HALIZA BINTI IBRAHIM ( <b>K</b> ) PN. ROZITA BINTI ABU ( <b>SU</b> ) PN. LEE AI ENG PN. FAHRINA BINTI MOHD SHAFIE PN. NUR FATIN BINTI ABD. RAHIM PN. NORAZREEN BINTI A.AZIZ PN. SAPIAH BINTI A. KADIR CIK NUR AZURA BINTI GHALIB EN. KAMARUL ZAMAN BIN ABDUL AZIZ EN. ADNAN BIN ZAID	4 UKM



5	PERGERAKAN TUNAS PUTERI	CIK AININA BINTI ABDUL ILAH( <b>K</b> ) PN. SALFARINA BINTI ABU BAKAR ( <b>SU</b> ) PN. SAMSI AH BINTI HASAN PN. NORANIZA BINTI ZAKARIA PN. HAMIDAH BINTI HUSIN PN. SITINA 'AISAH BINTI ABDULLAH PN.ROSNIZAM BINTI AWANG	4 USM
---	----------------------------	--	-------

## GURU PENASIHAT SUKAN / PERMAINAN

PENYELARAS : CIK NUR AZURA BINTI GHALIB

PASUKAN SUKAN / PERMAINAN		GURU PENASIHAT
1	PERMAINAN BOLA SEPAK	EN. MD RAZIF BIN RAZALI ( <b>K</b> ) EN. SUHAIMI BIN SIRI( <b>SU</b> ) EN. FAISAL AFFENDI BIN MOHAMED PN. FARIDAH HANIM BINTI ISHAK PN. SAPIAH BINT A. KADIR PN. LEE AI ENG PN. SUHAILA BINTI ZAKARIA PN. SITI ZALEHA BINTI ABDUL SIDEK
2	PERMAINAN BOLA JARING	PN. NORAZREEN BINTI A.AZIZ ( <b>K</b> ) PN. KAZILA BINTI AB. WAHAB ( <b>SU</b> ) CIK AININA BINTI ABDUL ILAH PN. ROZITA BINTI ABU PN. ROHANA BINTI IBRAHIM PN. HAMIDAH BINTI ABU BAKAR PN. NUR ANNISSA ANIS BINTI SABIRAN
3	BADMINTON	PN. AZRINAH BINTI ROSLI ( <b>K</b> ) PN. ROSNIZAM BINTI AWANG ( <b>SU</b> ) EN. ABD. KADIR BIN HAMIDUN PN. ZAHIANA BINTI ZAINUDIN PN. FAHRINA BINTI MOHD SHAFIE PN. UNAISSAH BINTI BERAHIM PN. AZIZAH BINTI ABD. MAJID
4	SEPAK TAKRAW	EN. KAMARUL ZAMAN BIN ABDUL AZIZ ( <b>K</b> ) EN. ADNAN BIN ZAID ( <b>SU</b> ) EN. MUHAMMAD FARIZWAN BIN HANAFI PN. AMILIAH BINTI ABD. KADIR PN. HAMIDAH BINTI HUSIN PN. NORSHAFIEDA BINTI MOHD. GHAZALI EN. ZULKIFLI BIN MARN0
5	PERMAINAN BOLA TAMPAR	PN. NORZILAWATY BINTI MOHD YUSOF( <b>K</b> ) PN. FARIHAH BINTI ISHAK ( <b>SU</b> ) EN. MOHD FAZLI BIN HASIN PN. SITINA 'AISAH BINTI ABDULLAH PN. HARTINI BINTI MOHD SIDEK EN. ABDUL LATIB BIN RAUB PN. NUR FATIN BINTI ABD RAHIM
6	BOLA BALING	PN. ZUADLIZA BINTI ADZHARI ( <b>K</b> ) PN. SAMSIAH BINTI HASAN ( <b>SU</b> ) PN. NORLIANA BINTI IBRAHIM PN. SUHAILABINTI ISHAK PN. NORANIZA BINTI ZAKARIA PN. HALIZA BINTI IBRAHIM PN. ROSZELAH BINTI JANTAN PN. SALFARINA BINTI ABU BAKAR EN. MOHD. ZULKARNAIN BIN SULEIMAN EN. AINOL ADNAN BIN AHMAD

## GURU-GURU RUMAH SUKAN

SETIAUSAHA: **EN. MOHD ZULKARNAIN BIN SULEIMAN**

### RUMAH DELIMA / MERAH

Ketua Rumah : PN. SITINA 'AISAH ABDULLAH  
Pen. Ketua Rumah : PN. SUHAILA ZAKARIA  
Setiausaha : PN. ZAHIANA ZAINUDDIN  
Ahli :

1. PN. LEE AI ENG
2. EN. FAISAL AFFENDI BIN MOHAMED
3. PN. SITI ZALEHA BINTI ABDUL SIDEK
4. PN. ZUAZLIZA BINTI ADZAHARI
5. EN. ABD LATIF BIN RAUB
6. EN. MOHD FAZLI BIN HASIN
7. PN. ROSNIZAM BINTI AWANG
8. CIK AININA BINTI ABDUL ILAH

### RUMAH NILAM / BIRU

Ketua Rumah : EN. ADNAN ZAID  
Pen. Ketua Rumah : PN. SAMSIAH HASAN  
Setiausaha : PN. ROSZELAH JANTAN  
Ahli :

1. PN. SUHAILA BINTI ISHAK
2. PN. NORANIZA BINTI ZAKARIA
3. EN. SUHAIMI BIN SIRI
4. EN. MD RAZIF BIN RAZALI
5. PN. ROZITA BINTI ABU
6. PN. AZRINAH BINTI ROSLI
7. PN. NORLIANA BINTI IBRAHIM
8. PN. NUR FATIN BINTI ABD. RAHIM
9. PN. HALIZA BINTI IBRAHIM

### RUMAH INTAN / KUNING

Ketua Rumah : PN. UNAISAH BERAHIM  
Pen. Ketua Rumah : EN. ZULKIFLI MARNO  
Setiausaha : PN. FARIHAH ISHAK  
Ahli :

1. PN. ROHANA BINTI IBRAHIM
2. PN. HARTINI BINTI SIDEK
3. EN. MUHAMMAD FARIZWAN BIN HANAFI
4. PN. NOR ZILAWATY BINTI MOHD YUSOF
5. PN. AZIZAH BINTI ABD MAJID
6. PN. FARIDAH HANIM BINTI ISHAK
7. PN. AMILIAH BINTI ABD. KADIR
8. EN. ABDUL KADIR BIN HAMIDUN

### RUMAH ZAMRUD / HIJAU

Ketua Rumah : PN. HAMIDAH ABU BAKAR  
Pen. Ketua Rumah : PN. HAMIDAH HUSIN  
Setiausaha : PN. NORSHAFIEDA  
MOHDGHAZALI

Ahli :

1. PN. NORAZREEN BINTI A. AZIZ
2. PN. KAZILA BINTI AB. WAHAB
3. PN. NUR ANNISSA ANIS BINTI SABIRAN
4. PN. SAPIAH BINTI ABD KADIR
5. PN. SALFARINA BINTI ABU BAKAR
6. EN. KAMARUL ZAMAN BIN ABDUL AZIZ
7. PN. FAHRINA BINTI MOHD SHAFIE
8. EN. AINOL ADNAN BIN AHMAD
9. CIK NUR AZURA BINTI GHALIB

## PERJUMPAAN PERSATUAN/KELAB & PASUKAN BERUNIFORM

TAHAP	HARI	AKTIVITI	MASA
2 (THN 4, 5 & 6)	SELASA (BERGILIR)	PERSATUAN/KELAB	2.15 PM – 3.15 PM
2 (THN 4, 5 & 6)	SELASA (BERGILIR)	PASUKAN BERUNIFORM	2.15 PM – 3.15 PM

\* *Penilaian Koku dilaksanakan oleh Pen. Ketua Guru Penasihat setiap Persatuan/Kelab/Unit.*

## PERJUMPAAN DAN LATIHAN SUKAN, PERMAINAN DAN RUMAH SUKAN

TAHAP	HARI	AKTIVITI	MASA
2 (THN 4, 5 & 6)	SELASA	PERMAINAN DAN RUMAH SUKAN	3.15 PM – 4.15 PM

1. Setiap pelajar **WAJIB** menyertai 2 aktiviti- Kelab / Persatuan dan Badan Beruniform.
2. Dalam aktiviti Sukan / Permainan: Setiap pelajar **WAJIB** menyertai sekurang-kurangnya satu aktiviti iaitu Permainan / Olahraga (dalam rumah sukan).

**TAKWIM KOKURIKULUM SK SERKAM DARAT  
TAHUN 2018**

JANUARI			FEBRUARI		
HB	HARI	AKTIVITI/PERISTIWA	HB	HARI	AKTIVITI/PERISTIWA
1	ISNIN	TAHUN BARU 2018	1	KHAMIS	
2	SELASA	HARI PERTAMA PERSEKOLAHAN	2	JUMAAT	
3	RABU		3	SABTU	
4	KHAMIS		4	AHAD	
5	JUMAAT		5	ISNIN	
6	SABTU		6	SELASA	MERENTAS DESA
7	AHAD		7	RABU	
8	ISNIN		8	KHAMIS	
9	SELASA	MESYUARAT AGUNG KOKURIKULUM	9	JUMAAT	
10	RABU		10	SABTU	
11	KHAMIS		11	AHAD	
12	JUMAAT		12	ISNIN	
13	SABTU		13	SELASA	UBB/PERMAINAN
14	AHAD		14	RABU	
15	ISNIN		15	KHAMIS	TAHUN BARU CINA
16	SELASA	UBB/PERMAINAN	16	JUMAAT	TAHUN BARU CINA
17	RABU		17	SABTU	TAHUN BARU CINA
18	KHAMIS		18	AHAD	TAHUN BARU CINA
19	JUMAAT		19	ISNIN	TAHUN BARU CINA
20	SABTU		20	SELASA	KELAB/PERSATUAN PERMAINAN
21	AHAD		21	RABU	
22	ISNIN		22	KHAMIS	
23	SELASA	KELAB/PERSATUAN PERMAINAN	23	JUMAAT	
24	RABU		24	SABTU	
25	KHAMIS		25	AHAD	
26	JUMAAT		26	ISNIN	
27	SABTU		27	SELASA	UBB/PERMAINAN
28	AHAD		28	RABU	
29	ISNIN				
30	SELASA	LATIHAN MERENTAS DESA			
31	RABU				

MAC			APRIL		
HB	HARI	AKTIVITI/PERISTIWA	HB	HARI	AKTIVITI/PERISTIWA
1	KHAMIS		1	AHAD	
2	JUMAAT		2	ISNIN	
3	SABTU		3	SELASA	UBB/PERMAINAN
4	AHAD		4	RABU	
5	ISNIN		5	KHAMIS	
6	SELASA	KELAB/PERSATUAN PERMAINAN	6	JUMAAT	
7	RABU		7	SABTU	PERKHEMAHAN UNIT BERUNIFORM
8	KHAMIS		8	AHAD	
9	JUMAAT		9	ISNIN	CUTI PERISTIWA
10	SABTU		10	SELASA	KELAB/PERSATUAN PERMAINAN
11	AHAD		11	RABU	
12	ISNIN		12	KHAMIS	
13	SELASA	UBB/PERMAINAN	13	JUMAAT	
14	RABU		14	SABTU	
15	KHAMIS		15	AHAD	HARI PERISYTIHARAN MELAKA BANDARAYA BERSEJARAH
16	JUMAAT		16	ISNIN	
17	SABTU	CUTI PERTENGAHAN PENGGAL 1	17	SELASA	UBB/PERMAINAN
18	AHAD	CUTI PERTENGAHAN PENGGAL 1	18	RABU	
19	ISNIN	CUTI PERTENGAHAN PENGGAL 1	19	KHAMIS	
20	SELASA	CUTI PERTENGAHAN PENGGAL 1	20	JUMAAT	
21	RABU	CUTI PERTENGAHAN PENGGAL 1	21	SABTU	
22	KHAMIS	CUTI PERTENGAHAN PENGGAL 1	22	AHAD	
23	JUMAAT	CUTI PERTENGAHAN PENGGAL 1	23	ISNIN	
24	SABTU	CUTI PERTENGAHAN PENGGAL 1	24	SELASA	KELAB/PERSATUAN PERMAINAN
25	AHAD	CUTI PERTENGAHAN PENGGAL 1	25	RABU	
26	ISNIN		26	KHAMIS	
27	SELASA		27	JUMAAT	
28	RABU	KELAB/PERSATUAN PERMAINAN	28	SABTU	
29	KHAMIS		29	AHAD	
30	JUMAAT		30	ISNIN	
31	SABTU				

MEI			JUN		
HB	HARI	AKTIVITI/PERISTIWA	HB	HARI	AKTIVITI/PERISTIWA
1	SELASA	HARI PEKERJA	1	JUMAAT	
2	RABU		2	SABTU	
3	KHAMIS		3	AHAD	
4	JUMAAT		4	ISNIN	
5	SABTU		5	SELASA	RAMADHAN
6	AHAD		6	RABU	
7	ISNIN		7	KHAMIS	
8	SELASA	UBB/PERMAINAN	8	JUMAAT	
9	RABU		9	SABTU	CUTI PERTENGAHAN TAHUN
10	KHAMIS		10	AHAD	CUTI PERTENGAHAN TAHUN
11	JUMAAT		11	ISNIN	CUTI PERTENGAHAN TAHUN
12	SABTU		12	SELASA	CUTI PERTENGAHAN TAHUN
13	AHAD		13	RABU	CUTI PERTENGAHAN TAHUN
14	ISNIN		14	KHAMIS	CUTI PERTENGAHAN TAHUN
15	SELASA	KELAB/PERSATUAN PERMAINAN	15	JUMAAT	HARI RAYA PUASA
16	RABU	HARI GURU	16	SABTU	HARI RAYA PUASA
17	KHAMIS	CUTI AWAL RAMADHAN	17	AHAD	CUTI PERTENGAHAN TAHUN
18	JUMAAT		18	ISNIN	CUTI PERTENGAHAN TAHUN
19	SABTU		19	SELASA	CUTI PERTENGAHAN TAHUN
20	AHAD		20	RABU	CUTI PERTENGAHAN TAHUN
21	ISNIN		21	KHAMIS	CUTI PERTENGAHAN TAHUN

22	SELASA	RAMADHAN	22	JUMAAT	CUTI PERTENGAHAN TAHUN
23	RABU		23	SABTU	CUTI PERTENGAHAN TAHUN
24	KHAMIS		24	AHAD	CUTI PERTENGAHAN TAHUN
25	JUMAAT		25	ISNIN	
26	SABTU		26	SELASA	UBB/PERMAINAN
27	AHAD		27	RABU	
28	ISNIN		28	KHAMIS	
29	SELASA	HARI WESAK	29	JUMAAT	
30	RABU		30	SABTU	
31	KHAMIS				



JULAI			OGOS		
HB	HARI	AKTIVITI/PERISTIWA	HB	HARI	AKTIVITI/PERISTIWA
1	AHAD		1	RABU	
2	ISNIN		2	KHAMIS	
3	SELASA	KELAB/PERSATUAN PERMAINAN	3	JUMAAT	
4	RABU		4	SABTU	
5	KHAMIS		5	AHAD	
6	JUMAAT		6	ISNIN	
7	SABTU		7	SELASA	KELAB/PERSATUAN PERMAINAN
8	AHAD		8	RABU	
9	ISNIN		9	KHAMIS	
10	SELASA	UBB/PERMAINAN	10	JUMAAT	
11	RABU		11	SABTU	
12	KHAMIS		12	AHAD	
13	JUMAAT		13	ISNIN	
14	SABTU		14	SELASA	UBB/PERMAINAN
15	AHAD		15	RABU	
16	ISNIN		16	KHAMIS	
17	SELASA	KELAB/PERSATUAN PERMAINAN	17	JUMAAT	
18	RABU		18	SABTU	CUTI PERTENGAHAN PENGGAL 2
19	KHAMIS		19	AHAD	CUTI PERTENGAHAN PENGGAL 2
20	JUMAAT		20	ISNIN	CUTI PERTENGAHAN PENGGAL 2
21	SABTU		21	SELASA	HARI RAYA QURBAN
22	AHAD		22	RABU	CUTI PERTENGAHAN PENGGAL 2
23	ISNIN		23	KHAMIS	CUTI PERTENGAHAN PENGGAL 2
24	SELASA	MESYUARAT KOKURIKULUM 2	24	JUMAAT	CUTI PERTENGAHAN PENGGAL 2
25	RABU		25	SABTU	CUTI PERTENGAHAN PENGGAL 2
26	KHAMIS		26	AHAD	CUTI PERTENGAHAN PENGGAL 2
27	JUMAAT		27	ISNIN	
28	SABTU		28	SELASA	KELAB/PERSATUAN

					PERMAINAN
<b>29</b>	<b>AHAD</b>		<b>29</b>	<b>RABU</b>	
<b>30</b>	<b>ISNIN</b>		<b>30</b>	<b>KHAMIS</b>	
<b>31</b>	<b>SELASA</b>	UBB/PERMAINAN	<b>31</b>	<b>JUMAAT</b>	HARI KEBANGSAAN

SEPTEMBER			OKTOBER		
HB	HARI	AKTIVITI/PERISTIWA	HB	HARI	AKTIVITI/PERISTIWA
1	SABTU		1	ISNIN	
2	AHAD		2	SELASA	ROAD RELAY
3	ISNIN		3	RABU	
4	SELASA	UBB/PERMAINAN	4	KHAMIS	
5	RABU		5	JUMAAT	
6	KHAMIS		6	SABTU	
7	JUMAAT		7	AHAD	
8	SABTU		8	ISNIN	
9	AHAD	HARI KEPUTERAAN YDP AGONG	9	SELASA	UBB/PERMAINAN
10	ISNIN		10	RABU	
11	SELASA	AWAL MUHARAM	11	KHAMIS	
12	RABU		12	JUMAAT	TYT MELAKA
13	KHAMIS		13	SABTU	
14	JUMAAT		14	AHAD	
15	SABTU		15	ISNIN	
16	AHAD	HARI MALAYSIA	16	SELASA	KELAB/PERSATUAN PERMAINAN
17	ISNIN		17	RABU	
18	SELASA	KELAB/PERSATUAN PERMAINAN	18	KHAMIS	
19	RABU		19	JUMAAT	
20	KHAMIS		20	SABTU	
21	JUMAAT		21	AHAD	
22	SABTU		22	ISNIN	
23	AHAD		23	SELASA	UBB/PERMAINAN
24	ISNIN		24	RABU	
25	SELASA	1M1S (RUMAH SUKAN)	25	KHAMIS	
26	RABU		26	JUMAAT	
27	KHAMIS		27	SABTU	
28	JUMAAT		28	AHAD	
29	SABTU		29	ISNIN	
30	AHAD		30	SELASA	KELAB/PERSATUAN PERMAINAN
			31	RABU	

NOVEMBER			DISEMBER		
HB	HARI	AKTIVITI/PERISTIWA	HB	HARI	AKTIVITI/PERISTIWA
1	KHAMIS		1	SABTU	
2	JUMAAT		2	AHAD	
3	SABTU		3	ISNIN	
4	AHAD		4	SELASA	
5	ISNIN	HARI DEEPAVALI	5	RABU	
6	SELASA	HARI DEEPAVALI	6	KHAMIS	
7	RABU	HARI DEEPAVALI	7	JUMAAT	
8	KHAMIS	SUKAN TARA	8	SABTU	
9	JUMAAT	SUKAN TARA	9	AHAD	
10	SABTU		10	ISNIN	
11	AHAD		11	SELASA	
12	ISNIN	ACAR AKHIR PADANG	12	RABU	
13	SELASA	ACARA AKHIR PADANG	13	KHAMIS	
14	RABU	RAPTAI SUKAN	14	JUMAAT	
15	KHAMIS	SUKAN TAHUNAN	15	SABTU	
16	JUMAAT	CUTI PERISTIWA	16	AHAD	
17	SABTU		17	ISNIN	
18	AHAD		18	SELASA	
19	ISNIN		19	RABU	
20	SELASA	HARI KEPUTERAAN NABI MUHAMMAD S.A.W	20	KHAMIS	
21	RABU		21	JUMAAT	
22	KHAMIS		22	SABTU	
23	JUMAAT		23	AHAD	
24	SABTU	CUTI AKHIR TAHUN	24	ISNIN	
25	AHAD	CUTI AKHIR TAHUN	25	SELASA	HARI KRISMAS
26	ISNIN	CUTI AKHIR TAHUN	26	RABU	
27	SELASA	CUTI AKHIR TAHUN	27	KHAMIS	
28	RABU	CUTI AKHIR TAHUN	28	JUMAAT	
29	KHAMIS	CUTI AKHIR TAHUN	29	SABTU	
30	JUMAAT	CUTI AKHIR TAHUN	30	AHAD	
			31	ISNIN	